



Żyj w spokoju

Deska Barlinecka w zgodzie z naturą



Co w trawie piszczy?

Ekologia	4-5
Barlinek Institute of Design	6-7
Historia	8-9
100% drewna	10-11
Konstrukcja Deski Barlineckiej	12-13
Zalety Deski Barlineckiej	14-17
Stabilna konstrukcja	18-19
Grupa Barlinek	20-21
Jodła Francuska	22-39
Jodła Klasyczna	40-91
Jasne kolory	92-107
Naturalne kolory	108-143
Ciemne kolory	144-159
Deska Barlinecka na ścianie	160-161
Wymiary Deski Barlineckiej	162-163
Klasyfikacja drewna	164-167
Wykończenie Deski Barlineckiej	168-169
Montaż Deski Barlineckiej	170-171
Listwy przypodłogowe	172-175
Listwy specjalne	176-177
Pielęgnacja	178-179



Troska o środowisko
i postawa proekologiczna
są jednymi
z nadrzędnych
wartości Barlinka.

Posadziliśmy ponad 17 mln drzew



Sadzimy drzewa

Za każdą zakupioną paczkę Deski Barlineckiej sadzimy 1 drzewo. Las Klientów Barlinka, który rośnie w Polsce, w Rumunii i w Ukrainie, dziś liczy już ponad 17 000 000 drzew!



Ratujemy sokoła

Współfinansujemy program przywracania populacji nadrzewnej sokoła wędrownego. Dzięki podjętym działaniom w ciągu ostatnich lat udało się przywrócić lasom ponad 100 tych pięknych ptaków.



Dąb Bartek pod ochroną

Sędziwy dąb Bartek to najstarszy polski pomnik przyrody, dlatego przeznaczamy środki finansowe na realizację niezbędnych, ratujących go, prac renowacyjnych.



Eko polityka firmy

Troska o środowisko i postawa proekologiczna jest jedną z nadrzędnych wartości marki. Barlinek jest nierozdzielnie związany ze środowiskiem naturalnym. To w naturze znajdujemy inspirację, to z niej pozyskujemy surowiec do produkcji i to w trosce o nią realizujemy bogaty program działań proekologicznych.



Odpowiedzialność

Idea ekologiczności towarzyszy nam również w codziennym działaniu. Surowiec do produkcji pozyskujemy jedynie z obszarów objętych odpowiedzialną gospodarką leśną, co potwierdza prestiżowy certyfikat organizacji Forest Stewardship Council®.



Barlinek Institute of Design

BIOD

To platforma współpracy z architektami i wsparcie profesjonalnych doradców. To również cykliczne bezpłatne szkolenia dla architektów wnętrz w wielu miastach Polski, w tym w fabryce w Barlinku.

Platforma obejmuje również organizację międzynarodowego konkursu „Kreacje z Natury” realizowanego z powodzeniem przez firmę Barlinek od kilku lat. Dzięki wieloletniej wymianie doświadczeń między producentem i projektantami, BIOD wyznacza trendy w kolorystyce i w wykończeniu podłóg.

Od ponad 40 lat
twórca i wynalazca złączy
dla firmy Barlinek.

Marek Konstańczak

R&D Development Section Manager

Jak to drzewiej bywało

Przemysł drzewny rozwinął się w Barlinku już w XIX wieku. Do końca II wojny światowej w mieście działał tartak połączony ze stolarnią i wytwórnią mebli.

Oprócz tego czynnych było kilka innych tartaków. Po wojnie połączono je w przedsiębiorstwo – Zakłady Drzewne Lasów Państwowych w Barlinku. W początkowym etapie produkcji tartaki przecierały na tarcicę surowiec iglasty i liściasty.

Wielkość przetarcia wynosiła około 100 m³ dziennie. Stolarnia produkowała w tym czasie meble dla instytucji i szkół, płotki przeciwśnieżne oraz cyrkle do mierzenia ziemi.

W 1947 roku zwiększono i rozszerzono produkcję o następujący asortyment: krzesła, stolarkę otworową oraz galanterię drewnianą.

1 stycznia 1959 roku firma przyjęła nazwę Barlineckie Zakłady Przemysłu Drzewnego w Barlinku.

W dniu 1 czerwca 1999 r. wojewoda zachodniopomorski zdecydował o prywatyzacji bezpośredniej państwowego Barlineckiego Przedsiębiorstwa Przemysłu Drzewnego.

Dzięki znacznemu dokapitalizowaniu oraz konsekwentnie realizowanej polityce rozbudowy i modernizacji firmy Barlinek S.A., nastąpił znaczny wzrost produkcji podłóg drewnianych. Deska Barlinecka stała się synonimem deski warstwowej w Polsce i niektórych krajach na świecie.



Z najszlachetniejszych części kłody produkujemy Deskę Barlinecką oraz listwy przypodłogowe. Resztę wykorzystujemy do produkcji Pelletu oraz jako biomasę.

Cała z drewna

Wykorzystujemy 100% surowca

Barlinek jest jedynym zakładem w Europie skupiającym cały proces produkcyjny w jednym miejscu. Gwarantuje to pełną kontrolę jakości na każdym etapie przerobu drewna, a także jego ekonomiczne wykorzystanie. Pozyskując tak cenny surowiec, jakim jest naturalne drewno, Barlinek stara się wykorzystać go w 100%.

Prawdziwe drewno

Jest niealergiczne, trwałe i wytrzymałe, ciepłe w dotyku, wygodne w użytkowaniu, niepowtarzalne oraz reguluje mikroklimat.

Deska Barlinecka

To 100% drewna, stabilna konstrukcja odporna na zmiany temperatur i wilgotności, możliwość układania na ogrzewaniu podłogowym, samodzielny i szybki montaż, możliwość wielokrotnej renowacji, najlepsza jakość w dobrej cenie*.

*Szczegółowe informacje odnośnie montażu i użytkowania Deski Barlineckiej znajdują się w instrukcji montażu oraz w karcie gwarancyjnej.

Konstrukcja Deski Barlineckiej

1 Złącze czołowe Barlock System 5Gc

Szyki, łatwy montaż nawet w trudno dostępnych miejscach. Prosty montaż desek dociętych pod kątem. Niewymagane dodatkowe narzędzia do montażu i demontażu.*

2 Złącze Barclick®

Szybki, łatwy montaż przy użyciu zestawu montażowego. Duża wytrzymałość złącza.

3 Ochrona Drewna

Do 7 warstw systemu lakierniczego utwardzanego promieniami UV lub system olejowy naturalny.

4 Warstwa wierzchnia

Wyselekcjonowane drewno europejskie, zabezpieczone systemem lakierniczym lub olejowym.

5 Warstwa środkowa

Drewno iglaste ułożone poprzecznie do warstwy wierzchniej oraz dolnej. Ogranicza naturalną pracę drewna, nawet przy stale zmieniających się warunkach pogodowych.

6 Warstwa dolna

Drewno iglaste, ułożone poprzecznie do warstwy środkowej, ogranicza pracę drewna.

*Szczegółowe informacje odnośnie montażu i użytkowania Deski Barlineckiej znajdują się w instrukcji montażu oraz w karcie gwarancyjnej.





Cała z drewna



Wytrzymała



Ciepła w dotyku

Zalety Deski Barlineckiej



100% z drewna

Deska podłogowa, wykonana w 100% z naturalnego drewna wysokiej jakości. Cenny surowiec wykorzystujemy w 100%. Z drewna produkujemy Deskę Barlinecką, a z powstałych podczas jego obróbki trocin, Pellet opałowy i Brykiet do kominków. Kora wykorzystywana jest w naszych ogrodach.



Stabilna konstrukcja

Grubość każdej warstwy Deski Barlineckiej jest nie przypadkowa. To efekt naszego wieloletniego doświadczenia oraz setek godzin spędzonych na badaniach i testach naturalnej pracy drewna. Nasza wiedza ekspercka pozwoliła na opracowanie podłogi o konstrukcji idealnej, której parametry niwelują naturalne naprężenia surowca.



Na ogrzewanie podłogowe

Nie każda podłoga drewniana nadaje się na ogrzewanie podłogowe. Deska Barlinecka, dzięki swojej warstwowej konstrukcji, doskonale przewodzi ciepło i może być z powodzeniem stosowana na ogrzewaniu podłogowym – zarówno elektrycznym, jak i wodnym. To jedna z jej przewag nad podłogami z drewna litego.



100% DREWNA

Deska Barlinecka wykonana jest w 100% z naturalnego drewna wysokiej jakości.



STABILNA KONSTRUKCJA

Konstrukcja krzyżowa Deski Barlineckiej jest bardziej odporna na zmiany wilgotności powietrza, ogranicza skrzywienie, pęcznienie czy rozsychanie drewna.



OGRZEWANIE PODŁOGOWE

Deska Barlinecka, dzięki swojej krzyżowej konstrukcji, doskonale przewodzi ciepło i może być stosowana na ogrzewaniu podłogowym – zarówno elektrycznym, jak i wodnym.



ODPORNOŚĆ NA ŚCIERANIE

Test szwedzki potwierdza, że lakier professional jest bardziej odporny na ścieranie i plamy niż podłogi czółowych europejskich producentów!



BEZPIECZEŃSTWO

Nasze podłogi spełniają wszystkie rygorystyczne normy europejskie w zakresie ochrony zdrowia.



NIEPOWTARZALNOŚĆ

Drewno jest, było i będzie nie do podrobienia, struktura drewna jest niepowtarzalna.



SZYBKI MONTAŻ

Dzięki naszym złączom bezklejowym ułożysz podłogę sam, szybko i bez zbędnych narzędzi.



CIEPŁA W DOTYKU

Drewno samo w sobie jest materiałem zawsze ciepłym w dotyku.



CICHA PODŁOGA

System podpodłogowy lub przyklejenie podłogi do podłoża niweluje odgłosy stukania.



RÓŻNORODNOŚĆ WZORÓW

To ponad 100 wzorów i kolorów, w różnych wymiarach i możliwościach aranżacyjnych.



KOMPLET SYSTEMOWY

Listwy przypodłogowe, progowe, schodowe, dylatacyjne. Klipsy do montażu deski na ścianie oraz montażu listew.



MOŻLIWOŚĆ RENOWACJI

Przy bardzo zużytej warstwie wierzchniej Deskę Barlinecką można przeszlifować i ponownie polakierować lub zaolejować.*

Jeszcze więcej zalet



Niezawodny produkt

Naszym celem jest dostarczanie Klientom najwyższej jakości podłóg drewnianych. Realizujemy to poprzez szeroko rozumianą kontrolę jakości na każdym etapie produkcji, od fazy projektowania deski warstwowej, kontrolę surowca drzewnego, proces technologiczny, produkcję i końcową kontrolę jakościową wyrobu gotowego.

Drewniana deska warstwowa na lata

Połączenie warstwy wierzchniej, wykonanej z twardego drewna litego – dębu lub jesionu z przeciwstawnie sklejonymi dwiema warstwami sosny powoduje, że otrzymujemy w 100% drewnianą, naturalną i trwałą podłogę na lata.

Gwarancja nawet do 40 lat (30 + 10)

Deska Barlinecka to produkt na długie lata. Dowiedz się jak przedłużyć okres gwarancji o dodatkowe 10 lat na www.barlinek.com.pl

*Szczegółowe informacje odnośnie montażu i użytkowania Deski Barlineckiej znajdują się w instrukcji montażu oraz w karcie gwarancyjnej.



Jesień-zima
okres grzewczy
wysusza powietrze



Wiosna-lato
duża wilgotność
powietrza

Okiełznać siły natury!

10-krotnie większa stabilność wymiarowa

Drewno ma naturalną skłonność do zmiany wymiarów pod wpływem zmian pogodowych wynikających z różnych pór roku. W warunkach wysokiej wilgotności pęcznieje, a przy niskiej – kurczy się. To dlatego zdarza się, że tradycyjne podłogi drewniane z litego drewna pęcznią, skrzypią albo rozsycają się tworząc szczeliny. Deska Barlinecka, w porównaniu do podłóg z drewna litego, posiada ok. 10-krotnie większą stabilność wymiarową! Zbudowana jest z trzech warstw drewna klejonego krzyżowo. Taka konstrukcja znacząco ogranicza naturalną pracę drewna, zapewnia równowagę między poszczególnymi warstwami, a tym samym gwarantuje dużą stabilność podłogi, nawet przy zmieniających się warunkach temperatury i wilgotności.

Konstrukcja idealna

Deska Barlinecka składa się z trzech warstw prawdziwego drewna ułożonych w nowoczesnej konstrukcji krzyżowej. Warstwowa budowa Deski Barlineckiej zapewnia dużą stabilność podłogi oraz pozwala najskuteczniej okiełznać siły natury. Jej budowa idealnie sprawdza się na ogrzewaniu podłogowym.

*Szczegółowe informacje odnośnie montażu i użytkowania Deski Barlineckiej znajdują się w instrukcji montażu oraz w karcie gwarancyjnej.



Po naszych
podłogach chodzi
ponad 250 mln ludzi.

Produkujemy rocznie 14 mln m²

Grupa Barlinek jest wiodącym producentem warstwowych podłóg drewnianych na świecie o potencjale produkcji ponad 14 mln m² rocznie. Najważniejszym oferowanym produktem jest Deska Barlinecka – warstwowa podłoga ze szlachetnych gatunków drewna rodzimego.

Sprzedaż podłóg prowadzona jest do ponad 75 krajów na całym świecie. Znajdują one zastosowanie nie tylko w prywatnych domach i mieszkaniach, ale również w obiektach użyteczności publicznej – biurach, hotelach, galeriach handlowych, sklepach, kinach, teatrach, muzeach itd. Portfolio marki uzupełniają podłogi specjalistyczne Barkiet Sport, stosowane m.in. w halach i salach sportowych, klubach fitness oraz salach tanecznych. Marka oferuje również pełną gamę akcesoriów do montażu i pielęgnacji podłóg oraz znane z wysokiej jakości biopaliwa drzewne: pelet drzewny i brykiet kominkowy.

Barlinek przywiązuje dużą wagę do tego, aby stosowane technologie i gotowe wyroby firmy były ekologiczne oraz przyjazne dla środowiska naturalnego.

Dzięki stałej modernizacji zakładu oraz inwestycjom w nowoczesne technologie to jedno z najczystszych przedsiębiorstw tej branży w Polsce. Działania firmy Barlinek pokazują, że ochrona środowiska może być dla firm nie tylko narzuconym przez prawo poszczególnych krajów obowiązkiem, ale także ważnym elementem długookresowej strategii rozwoju.



Klasa sama w sobie

Podłogi
w paryskim
stylu

...czyli
renesans
jodły francuskiej



Konstrukcja Jodły Francuskiej

1 Złącze pióro-wpust

Tradycyjny sposób montażu klasycznej podłogi. Odpowiednio oznaczone prawe i lewe deski dają wzór Jodły Francuskiej. Podłoga montowana poprzez przyklejenie do podłoża.*

2 Ochrona Drewna

Do 7 warstw systemu lakierniczego utwardzanego promieniami UV lub system olejowy naturalny.

3 Warstwa wierzchnia

Wyselekcjonowane drewno europejskie zabezpieczone systemem lakierniczym lub olejowym.

4 Warstwa środkowa

Drewno iglaste ułożone poprzecznie do warstwy wierzchniej oraz dolnej. Ogranicza naturalną pracę drewna, nawet przy stale zmieniających się warunkach pogodowych.

5 Warstwa dolna

Drewno iglaste, ułożone poprzecznie do warstwy środkowej, ogranicza pracę drewna.

*Szczegółowe informacje odnośnie montażu i użytkowania Jodły Francuskiej znajdują się w instrukcji montażu oraz w karcie gwarancyjnej.



szer. 130 mm, dł. 725 mm, mikrofazowanie, szczotkowanie, lakier matowy

Klasyczna podłoga dębowa finezyjnie złagodzona perłowym odcieniem bieli. Deski subtelnie nacechowane przez naturę, uwydatnione dodatkowo procesem szczotkowania. Smukłość i lekkość podłogi podkreślona 4-stronną mikrofazą. Wykończona lakierem matowym.

Jodła Francuska 130



Dąb Trivor
Jodła Francuska 130

1WV000002

Natężenie cech drewna



barlinek.com



szer. 130 mm, dł. 725 mm, mikrofazowanie, szczotkowanie, olej naturalny

Podłoga dębowa o delikatnym białym zabarwieniu. Smukłości i delikatności nadała jej 4-stronna mikrofaza, a zabieg szczotkowania dodatkowo podkreślił unikalny rysunek słoików. Pokryta olejem naturalnym.



Jodła Francuska 130

Dąb Salt
Jodła Francuska 130

1WV000007

Natężenie cech drewna





szer. 130 mm, dł. 725 mm, mikrofazowanie, szorstkowanie, szczotkowanie, lakier matowy

Podłoga drewniana o strukturze mocno podkreślonej szorstkowaniem, z dużą ilością naturalnych cech drewna. Szlachetności deskom nadała 4-stronna mikrofaza. Podłoga barwiona, w odcieniu beżowo-popielatym, wykończona lakierem matowym.



Jodła Francuska 130

Dąb Serene
Jodła Francuska 130

1WV000005

Natężenie cech drewna



barlinek.com



szer. 130 mm, dł. 725 mm, mikrofazowanie, szczotkowanie, lakier matowy



Jodła Francuska 130

Dąb Caramel
Jodła Francuska 130

1WV000001

Natężenie cech drewna



Podłoga dębowa o naturalnie ciepłej barwie z subtelnie zaakcentowanymi naturalnymi cechami drewna. Rysunek słoj uwydatniony dzięki procesowi szczotkowania. Szlachetność podkreślona 4-stronną mikrofazą, całość pokryta lakierem matowym.

barlinek.com



szer. 130 mm, dł. 725 mm, mikrofazowanie, szczerkowanie, olej naturalny

Podłoga drewniana o naturalnej barwie klasycznego dębu. Pokryta olejem naturalnym, który uwypatnia szlachetną strukturę drewna, podkreślona dodatkowo w procesie szczerkowania. Dzięki 4-stronnej mikrofazie podłoga nabrała wrażenia lekkości i smukłości.



Jodła Francuska 130

Dąb Bright
Jodła Francuska 130

1WV000006

Natężenie cech drewna



barlinek.com



szer. 130 mm, dł. 725 mm, mikrofazowanie, szrotkowanie, lakier matowy

Podłoga dębowa o mocno rustykalnym charakterze i naturalnej barwie. Piękno drewna podkreślone zostało zabiegiem szrotkowania, a 4-stronna mikrofaza nadała smukłości. Wykończona lakierem matowym.



Jodła Francuska 130

Dąb Raisins
Jodła Francuska 130

1WV000003

Natężenie cech drewna



barlinek.com



szer. 130 mm, dł. 725 mm, mikrofazowanie, szczerkowanie, lakier matowy

Deska dębowa o mocno wyeksponowanych cechach drewna i przyjemnym odcieniu ciepłego brązu. Podłoga poddana procesom szczerkowania i fazowania, dzięki którym zostały podkreślone struktura oraz forma. Wykończona lakierem matowym.



Jodła Francuska 130

Dąb Mainland
Jodła Francuska 130

1WV000004

Natężenie cech drewna



barlinek.com



Klasyka gatunku

Jodła Klasyczna

w nowoczesnym
wydaniu



Innowacyjne złącze Jodły Klasycznej

Jedynie takie złącze na rynku!

Wieloletnie doświadczenie naszego zespołu R&D pozwoliło na stworzenie złącza Jodły Klasycznej, które umożliwia montaż bez konieczności użycia prawej i lewej deski.*

Czołowe Złącze Optilock®

Innowacja na rynku podłóg, którym może poszczycić się tylko Barlinek. To nowe bezklejowe złącze czołowe Barlinka umożliwiające układanie Jodły Klasycznej czysto, szybko i łatwo.

*Szczegółowe informacje odnośnie montażu i użytkowania Jodły Klasycznej znajdują się w instrukcji montażu oraz w karcie gwarancyjnej.



szer. 180 mm, dł. 725 mm, mikrofazowanie, szczotkowanie, lakier matowy

Jodła Klasyczna o ekskluzywnej szerokości 180 mm ze strukturą drewna mocno podkreśloną szczotkowaniem oraz krawędziami zaznaczonymi fazowaniem. Wykończona lakierem matowym.



Jodła Klasyczna 180

Dąb Cappuccino
Jodła Klasyczna 180

1WC000027

Natężenie cech drewna



barlinek.com



szer. 180 mm, dł. 725 mm, mikrofazowanie, szczotkowanie, lakier matowy

Podłoga o umiarkowanej ilości cech drewna, w ekskluzywnej szerokości 180 mm, której szlachetności nadały zabiegi szczotkowania i czterostronnego fazowania. Podłoga wykończona lakierem matowym.



Jodła Klasyczna 180

Dąb Caramel
Jodła Klasyczna 180

1WC000024

Natężenie cech drewna



barlinek.com



szer. 180 mm, dł. 725 mm, mikrofazowanie, szcztokowanie, lakier matowy

Podłoga dębowa o mocno rustykalnym charakterze i naturalnej barwie. Piękno drewna podkreślone zostało zabiegiem szcztokowania, a 4-stronna mikrofaza nadała smukłości deskom. Wykończona lakierem matowym.



Jodła Klasyczna 180

Dąb Raisins
Jodła Klasyczna 180

1WC000025

Natężenie cech drewna



barlinek.com



szer. 180 mm, dł. 725 mm, mikrofazowanie, szczotkowanie, olej naturalny

Jodła Klasyczna o wyrafinowanym odcieniu łączącym złoto i ciepły brąz, o ekskluzywnej szerokości 180 mm. Podłoga poddana procesowi szczotkowania i fazowaniu krawędzi. Pokryta olejem naturalnym.



Jodła Klasyczna 180

Dąb Toffee
Jodła Klasyczna 180

1WC000028

Natężenie cech drewna



barlinek.com



szer. 180 mm, dł. 725 mm, mikrofazowanie, szorstkowanie, szczotkowanie, lakier matowy



Jodła Klasyczna 180

Dąb Brown Sugar
Jodła Klasyczna 180

1WC000026

Natężenie cech drewna



Podłoga dębowa ułożona we wzór Jodły Klasycznej o wyjątkowej szerokości 180 mm i niezwykle ciepłej barwie antycznego brązu. Struktura drewna podkreślona szorstkowaniem, a krawędzie ścięte mikrofazą. Wykończona lakierem matowym.

barlinek.com



Podłoga jesionowa o delikatnym, kremowym barwieniu. Wrażenie smukłości desek zostało podkreślone poprzez 4-stronną mikrofazę. Pokryta lakierem matowym.



Jesion Moonlight
Jodła Klasyczna 130

1WC000018

Natężenie cech drewna





szer. 130 mm, dł. 725 mm, mikrofazowanie, szrotkowanie, lakier matowy

Podłoga dębowa o delikatnym, kremowo-białym barwieniu. Deski uszlachetnione zabiegiem szrotkowania i mikrofazą. Zabezpieczone lakierem matowym.



Jodła Klasyczna 130

Dąb Cappuccino
Jodła Klasyczna 130

1WC000010

Natężenie cech drewna



barlinek.com



szer. 130 mm, dł. 725 mm, mikrofazowanie, szcztokowanie, olej naturalny

Podłoga dębowa o delikatnym białym zabarwieniu. Smukłości i delikatności nadała jej 4-stronna mikrofaza, a zabieg szcztokowania dodatkowo podkreślił unikalny rysunek słoików. Pokryta olejem naturalnym.



Jodła Klasyczna 130

Dąb Salt
Jodła Klasyczna 130

1WC000035

Natężenie cech drewna



barlinek.com



szer. 130 mm, dł. 725 mm, mikrofazowanie, szczotkowanie, lakier matowy

Podłoga dębowa o delikatnym, kremowo-białym zabarwieniu. Deski uszlachetnione szczotkowaniem, krawędzie podkreślone mikrofazowaniem. Podłoga wykończona lakierem matowym.



Jodła Klasyczna 130

Dąb Trivor
Jodła Klasyczna 130

1WC000008

Natężenie cech drewna



barlinek.com



szer. 130 mm, dł. 725 mm, mikrofazowanie, szczotkowanie, lakier matowy

Podłoga barwiona, w odcieniach popielu, pokryta matowym lakierem. Naturalną strukturę drewna podkreślono zabiegiem szczotkowania, a smukłości deskom nadała czterostronna mikrofaza.



Jodła Klasyczna 130

Dąb Marzipan Muffin
Jodła Klasyczna 130

1WC000014

Natężenie cech drewna



barlinek.com



szer. 130 mm, dł. 725 mm, mikrofazowanie, lakier matowy

Podłoga jesionowa w ciepłym kolorze złota. Na krawędziach zastosowano 4-stronną mikrofazę, która potęguje wrażenie szlachetności. Deska wykończona lakierem matowym.



Jodła Klasyczna 130

Jesion Auric
Jodła Klasyczna 130

1WC000019

Natężenie cech drewna



barlinek.com



szer. 130 mm, dł. 725 mm, mikrofazowanie, szczotkowanie, lakier matowy

Podłoga drewniana skomponowana z desek szczotkowanych z zaznaczonymi fazą krawędziami, co potęguje wrażenie szlachetnej, tradycyjnej podłogi dębowej. Jako wykończenie zastosowano lakier matowy.



Jodła Klasyczna 130

Dąb Caramel
Jodła Klasyczna 130

1WC000007

Natężenie cech drewna



barlinek.com



szer. 130 mm, dł. 725 mm, mikrofazowanie, szczotkowanie, olej naturalny

Podłoga dębowa z dużą ilością naturalnych cech drewna. Dzięki 4-stronnej mikrofazie deski wydają się smuklejsze i lżejsze, a struktura drewna została podkreślona szczotkowaniem. Podłoga wykończona lakierem matowym.



Jodła Klasyczna 130

Dąb Grand Canyon
Jodła Klasyczna 130

1WC000011

Natężenie cech drewna



barlinek.com



szer. 130 mm, dł. 725 mm, mikrofazowanie, szczotkowanie, olej naturalny

Podłoga dębowa o umiarkowanej ilości naturalnych cech drewna i pięknym, delikatnie złotym odcieniu. Naturalny charakter został podkreślony szczotkowaniem, a 4-stronna mikrofaza nadała wrażenie smukłości. Przyjemna w dotyku dzięki wykończeniu olejem naturalnym.



Jodła Klasyczna 130

Dąb Bright
Jodła Klasyczna 130

1WC000012

Natężenie cech drewna



barlinek.com



szer. 130 mm, dł. 725 mm, mikrofazowanie, szczotkowanie, olej naturalny

Podłoga dębowa skąpana w tonacjach złota i ciepłego brązu. Smukłość pokrytych olejem naturalnym desek, uzyskano poprzez 4-stronne fazowanie. Niepowtarzalność i bogactwo cech drewna podkreślono w procesie szczotkowania.



Jodła Klasyczna 130

Dąb Toffee
Jodła Klasyczna 130

1WC000017

Natężenie cech drewna



barlinek.com



szer. 130 mm, dł. 725 mm, mikrofazowanie, szczerkowanie, lakier matowy

Deska dębowa o mocno wyeksponowanych cechach drewna i przyjemnym odcieniu ciepłego brązu. Podłoga poddana procesom szczerkowania i fazowania, dzięki którym zostały podkreślone struktura oraz forma. Wykończona lakierem matowym.



Jodła Klasyczna 130

Dąb Mainland
Jodła Klasyczna 130

1WC000022

Natężenie cech drewna



barlinek.com



szer. 130 mm, dł. 725 mm, mikrofazowanie, szczotkowanie, lakier matowy

Podłoga dębowa w ciepłym kolorze antycznego brązu. Pokryta matowym lakierem. Strukturę drewna podkreślono poprzez szczotkowanie, zaś krawędzie desek poprzez mikrofazę.



Jodła Klasyczna 130

Dąb Brown Sugar
Jodła Klasyczna 130

1WC000006

Natężenie cech drewna



barlinek.com



szer. 110 mm, dł. 660 mm, mikrofazowanie, szczotkowanie, lakier matowy

Podłoga dębowa o perlowo-białym zabarwieniu. Deski poddano szczotkowaniu, co zaakcentowało naturalną strukturę drewna, a 4-stronna mikrofaza podkreśliła smukłość i lekkość. Wykończona subtelnym lakierem matowym.

Dąb Cappuccino
Jodła Klasyczna 110

1WC000001

Natężenie cech drewna





szer. 110 mm, dł. 660 mm, mikrofazowanie, szczerowanie, lakier matowy

Podłoga dębowa w odcieniu beżowo-popielatym z pełną gamą naturalnych cech drewna. Rysunek drewna został podkreślony dzięki zabiegowi szczerowania, a 4-stronna mikrofaza nadała szlachetności deskom. Pokryta lakierem matowym.



Jodła Klasyczna 110

Dąb Serene
Jodła Klasyczna 110

1WC000002

Natężenie cech drewna





szer. 110 mm, dł. 660 mm, mikrofazowanie, szczotkowanie, olej naturalny

Podłoga dębowa w kolorze imitującym surowe drewno, który został uzyskany dzięki zastosowaniu unikalnego barwienia. Subtelności podłozce nadała czterostronna mikrofaza, a rysunek słoików uwydatniony został poprzez szczotkowanie. Wykończona olejem naturalnym.



Jodła Klasyczna 110

Dąb Ramsey
Jodła Klasyczna 110

1WC000015

Natężenie cech drewna



barlinek.com



szer. 110 mm, dł. 660 mm, mikrofazowanie, szczerowanie, olej naturalny

Podłoga dębowa o pięknym kolorze i niewielkiej ilości cech drewna. Naturalny charakter został podkreślony szczerowaniem, a 4-stronna mikrofaza nadała wrażenie smukłości deskom. Przyjemna w dotyku dzięki pokryciu olejem naturalnym.



Jodła Klasyczna 110

Dąb Bright
Jodła Klasyczna 110

1WC000016

Natężenie cech drewna



barlinek.com



szer. 110 mm, dł. 660 mm, mikrofazowanie, szczerowanie, lakier matowy

Podłoga dębowa z subtelnie zaakcentowaną niedużą ilością cech drewna. Naturalny rysunek sło i głębia barwy zostały uwydatnione zabiegiem szczerowania, a 4-stronna mikrofaza podkreśliła jej charakter. Wykończona lakierem matowym.



Jodła Klasyczna 110

Dąb Caramel
Jodła Klasyczna 110

1WC000004

Natężenie cech drewna



barlinek.com



szer. 110 mm, dł. 660 mm, mikrofazowanie, szczotkowanie, lakier matowy

Podłoga dębowa o barwie ciepłego brązu i mocno zaakcentowanych cechach drewna. Rysunek słoj został uwydatniony dzięki szczotkowaniu, a 4-stronna mikrofaza dodatkowo uszlachetniła podłogę. Pokryta lakierem matowym.



Jodła Klasyczna 110

Dąb Mainland
Jodła Klasyczna 110

1WC000003

Natężenie cech drewna



barlinek.com



szer. 110 mm, dł. 660 mm, mikrofazowanie, szorstkowanie, lakier matowy

Podłoga dębowa o przyjemnie ciepłej barwie antycznego brązu. Struktura desek została podkreślona procesem szorstkowania, a ścięte krawędzie dodały deskom lekkości. Podłoga wykończona lakierem matowym.



Jodła Klasyczna 110

Dąb Brown Sugar
Jodła Klasyczna 110

1WC000030

Natężenie cech drewna



barlinek.com



Lekkość

Podłoga, rzecz jasna

Taka podłoga
wprowadzi więcej
przestronności
i optycznie powiększy
pomieszczenie, nadając
mu przejrzysty,
ponadczasowy wygląd.



szer. 180 mm, dł. 2200 mm, fazowanie, szczerowanie, olej naturalny



Deski jasne

Dąb Ivory
Grande

1WG000626

Natężenie cech drewna



Drewno desek Ivory Grande ma strukturę mocno podkreśloną szczerowaniem oraz krawędzie zaznaczone fazowaniem. Całość subtelnie barwiona, uszlachetniona olejem naturalnym.

barlinek.com



szer. 180 mm, dł. 2200 mm, fazowanie, olej naturalny

Creme Brulee Grande charakteryzuje się zastosowaniem surowca z widocznymi cechami naturalnymi. Kształt poszczególnych desek podkreślony poprzez czterostronne fazowanie. Całość pokryta olejem naturalnym.



Deski jasne

Dąb Creme Brulee
Grande

1WG000628

Natężenie cech drewna



barlinek.com



szer. 180 mm, dł. 2200 mm, mikrofazowanie dwustronne, lakier matowy | szer. 155 mm, dł. 2200 mm, mikrofazowanie, lakier matowy

Lekko kremowa podłoga lakierowana o szerokości 180 mm, która dzięki ścięciu dłuższych krawędzi nabiera elegancji i optycznie wydłuża deski. 1-lamelowa deska o szerokości 155 mm o lekko kremowym zabarwieniu. Dzięki mikrofazie nabiera wrażenia smukłości. Wykończona lakierem matowym.



Deski jasne

Dąb Mont Blanc
Grande | Medio

1WG000740 | 1WG000783

Natężenie cech drewna



barlinek.com



szer. 180 mm, dł. 2200 mm, fazowanie, szczerowanie, szczerowanie, lakier matowy

1-lamelowa podłoga jesionowa w szarych odcieniach. Struktura drewna podkreślona dzięki szczerowaniu. Deska fazowana, dodatkowo zabezpieczona lakierem matowym.



Deski jasne

Jesion Platinum
Grande

1WG000554

Natężenie cech drewna



barlinek.com



szer. 155 mm, dł. 2200 mm, mikrofazowanie, szczotkowanie, lakier matowy

Dąb Bowfell to 1-lamelowa deska o szerokości 155 mm w odcieniu delikatnego popielu, z widocznymi cechami drewna. Czterostronna mikrofaza nadaje podłodze smukłości. Szczotkowana, wykończona lakierem matowym.



Deski jasne

Dąb Bowfell
Medio

1WG000788

Natężenie cech drewna



barlinek.com



szer. 180 mm, dł. 2200 mm, lakier matowy



Deski jasne

Jesion Milkshake
Grande

1WG000664

Natężenie cech drewna



Podłoga Milkshake Grande wyróżnia się dużą twardością drewna. Wybarwiona na mleczny kolor i zabezpieczona lakierem matowym.

barlinek.com



szer. 207 mm, dł. 2200 mm, lakier matowy



Deski jasne

Jesion Milkshake
Molti

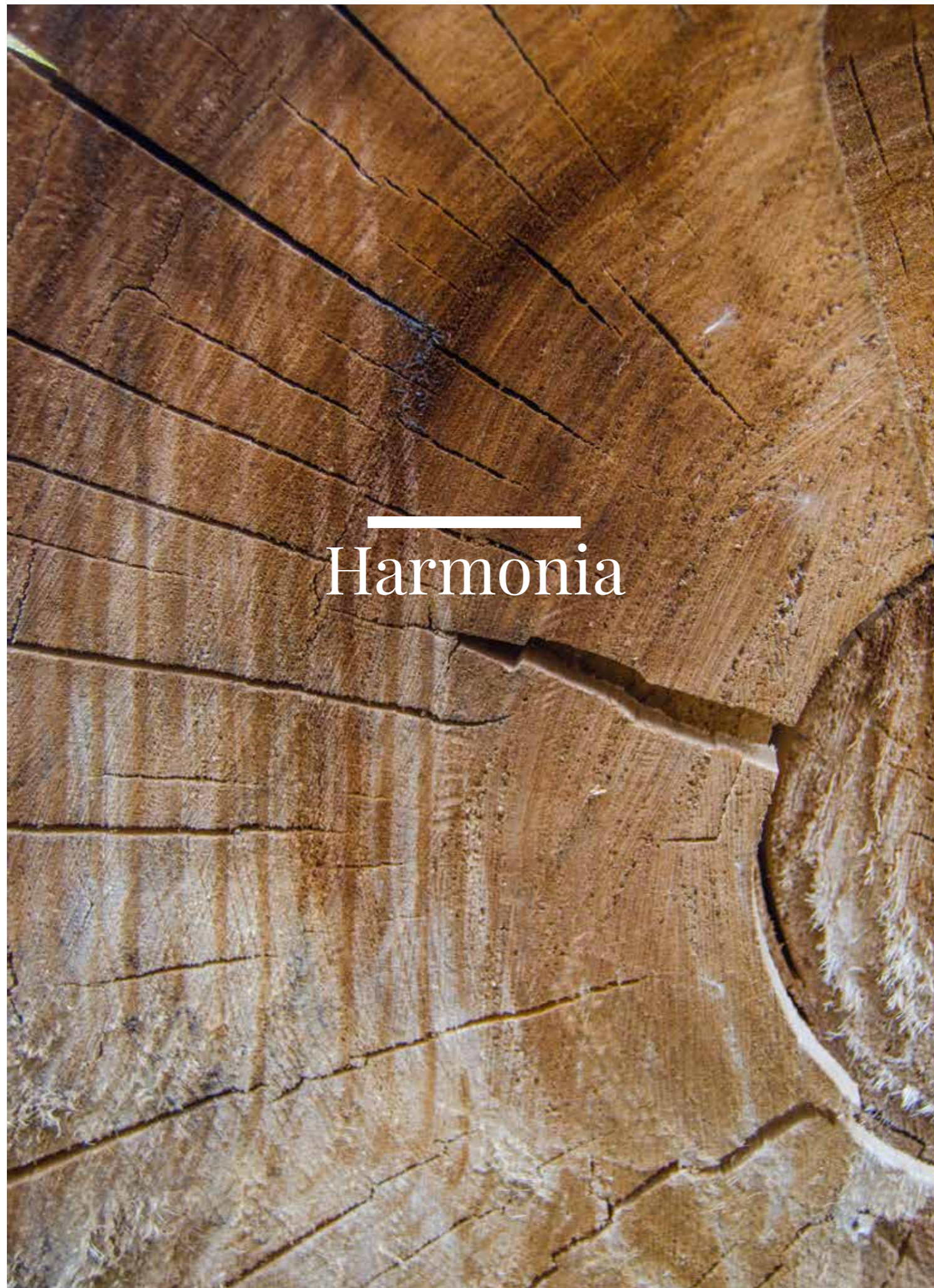
3WG000651

Natężenie cech drewna



Drewno jesionowe, ze względu na swoją naturalną twardość i wytrzymałość, jest gwarantem podłogi o wysokich parametrach użytkowania. Jesion Milkshake Molti to produkt 3-lamelowy o wyjątkowym mlecznym wybarwieniu. Drewno zabezpieczono lakierem matowym.

barlinek.com



Harmonia

Dar natury

Ciepłe kolory, jakimi są brązy, przywołują na myśl naturalne barwy związane z przyrodą. Brąz jest kolorem natury: ziemi, drzew i drewna. Daje poczucie spokoju, harmonii i równowagi.



szer. 180 mm, dł. 2200 mm, fazowanie, szczerowanie, olej naturalny | szer. 180 mm, dł. 2200 mm, fazowanie, szczerowanie, lakier matowy



Deski naturalne

Dąb Calvados | Madeira
Grande | Grande

1WG000622 | 1WG000811

Natężenie cech drewna



Calvados o mocno wyeksponowanych cechach drewna dębowego. 1-lamelowość powierzchni podłogi podkreślona fazowaniem. Rysunek sło i głębia barwy drewna uwydatnione dzięki szczerowaniu i pokryciu naturalnym olejem. Podłoga Madeira pokryta lakierem matowym.



szer. 180 mm, dł. 2200 mm, lakier półmatowy o podwyższonej odporności na ścieranie



Deski naturalne

Dąb Askania
Grande

1WG000675

Natężenie cech drewna



Produkt powstały w drodze starannego doboru surowca. Askania Grande jest podłogą o najwyższej jakości i wytrzymałości, między innymi dzięki zastosowaniu lakieru o zwiększonej odporności na ścieranie.

barlinek.com



szer. 130 mm, dł. 2200 mm, fazowanie, lakier półmatowy

Dzięki ścięciu krawędzi, 1-lamelowe deski wydają się smuklejsze i lżejsze. Podłoga wykończona lakierem półmatowym.



Deski naturalne

Dąb Askania
Piccolo

1WG000608

Natężenie cech drewna



barlinek.com



szer. 207 mm, dł. 2200 mm, lakier półmatowy o podwyższonej odporności na ścieranie



Deski naturalne

Dąb Askania
Molti

3WG000311

Natężenie cech drewna



Wytrzymałość podłogi Askania Molti zwiększono poprzez zastosowanie profesjonalnego lakieru półmatowego o podwyższonej odporności na ścieranie. Produkt ten doskonale prezentuje naturalne bogactwo odcieni drewna dębowego.

barlinek.com



szer. 180 mm, dł. 2200 mm, fazowanie, szrotkowanie, olej naturalny

Grand Canyon Grande ma rustykalny charakter, uzyskany dzięki zabiegowi szrotkowania oraz ścięcia krawędzi deski. Podłoga wykończona olejem naturalnym.



Deski naturalne

Dąb Grand Canyon
Grande

1WG000621

Natężenie cech drewna



barlinek.com



szer. 180 mm, dł. 2200 mm, fazowanie, szczotkowanie, lakier matowy

Podłoga Raisins Grande charakteryzuje się dowolnością rysunku stojów i kolorystką drewna dębowego. Czterostronna faza wydłuża optycznie deskę, a szczotkowanie podkreśla jej naturalny charakter. Podłoga wykończona lakierem matowym.



Deski naturalne

Dąb Raisins
Grande

1WG000285

Natężenie cech drewna



barlinek.com



szer. 155 mm, dł. 2200 mm, mikrofazowanie, szczotkowanie, lakier matowy

Rustykalna podłoga o dowolnym rysunku stojów w kolorystyce drewna dębowego. Optycznie wydłużona dzięki czterostronnej fazie. Naturalny charakter został podkreślony szczotkowaniem. Wykończona lakierem matowym.



Dąb Raisins
Medio

1WG000774

Natężenie cech drewna



barlinek.com



szer. 130 mm, dł. 2200 mm, faszowanie, lakier półmatowy

Dzięki ścięciu krawędzi 1-lamelowe deski Conchi Piccolo wydają się smuklejsze i lżejsze. Podłoga wykończona lakierem półmatowym.



Deski naturalne

Dąb Conchi
Piccolo

1WG000609

Natężenie cech drewna



barlinek.com



szer. 180 mm, dł. 2200 mm, fazowanie, szczotkowanie, lakier matowy

Podłoga Caramel Grande skomponowana jest z desek szczotkowanych z krawędziami zaznaczonymi fazą, co potęguje wrażenie szlachetnej, tradycyjnej podłogi dębowej. Jako wykończenie zastosowano lakier matowy.



Deski naturalne

Dąb Caramel
Grande

1WG000284

Natężenie cech drewna



barlinek.com



szer. 155 mm, dł. 2200 mm, mikrofazowanie, szczotkowanie, lakier matowy

Caramel Medio to podłoga o umiarkowanej ilości cech drewna, której czterostronna faza nadała szlachetności. Podłoga wykończona lakierem matowym.



Deski naturalne

Dąb Caramel
Medio

1WG000773

Natężenie cech drewna



barlinek.com



szer. 180 mm, dł. 2200 mm, mikrofazowanie, szrotkowanie, olej naturalny



Deski naturalne

Dąb Bright
Grande

1WG000890

Natężenie cech drewna



Podłoga dębowa o pięknym kolorze i niewielkiej ilości cech drewna. Naturalny charakter został podkreślony szrotkowaniem, a 4-stronna mikrofaza nadała wrażenia smukłości. Przyjemna w dotyku dzięki pokryciu olejem naturalnym.



szer. 130 mm, dł. 2200 mm, fazowanie, szczerowanie, olej naturalny



Deski naturalne

Dąb Bright
Piccolo

1WG000888

Natężenie cech drewna



Produkt składa się z desek 1-lamelowych, uszlachetnionych poprzez ścięcie krawędzi czterostronną fazą. Bright Piccolo został dodatkowo poddany szczerowaniu i zabezpieczony transparentnym olejem naturalnym.

barlinek.com



szer. 207 mm, dł. 2200 mm, olej naturalny

Deska wykończona olejem naturalnym, który sprawia, że podłoga jest jeszcze bardziej przyjemna i ciepła w dotyku, a także „oddycha” regulując mikroklimat wnętrza.



Deski naturalne

Dąb Sunny
Molti

3WG000640

Natężenie cech drewna



barlinek.com



szer. 207 mm, dł. 2200 mm, lakier półmatowy o podwyższonej odporności na ścieranie



Deski naturalne

Jesion Saimaa
Molti

3WG000650

Natężenie cech drewna



Dzięki wykończeniu lakierem półmatowym o podwyższonej odporności na ścieranie, podłoga Saimaa Molti prezentuje nie tylko wysokie walory estetyczne, ale również jest bardzo wytrzymała i gwarantuje wieloletnie użytkowanie.



szer. 155 mm, dł. 2200 mm, mikrofazowanie, szczotkowanie, olej naturalny

To 1-lamelowa deska w kolorze przypominającym surowe drewno, który został uzyskany dzięki zastosowaniu unikalnego barwienia. 4-stronna mikrofaza nadała deskom subtelnosci, a rysunek słoju uwydatniony został poprzez szczotkowanie. Podłoga wykończona olejem naturalnym.

Deski naturalne



Dąb Mersey
Medio

1WG000772

Natężenie cech drewna



barlinek.com



szer. 180 mm, dł. 2200 mm, fazowanie, lakier matowy

Fazowanie desek dodaje podłodze Azure Window Grande charakter. Naturalne piękno drewna dębowego podkreślone poprzez zastosowanie lakieru matowego.



Deski naturalne

Dąb Azure Window
Grande

1WG000281

Natężenie cech drewna



barlinek.com



Deska Azure Window Molti to produkt 3-lamelowy o ciepłej kolorystyce dębu. Powłoka lakieru matowego nie tylko chroni, ale także podkreśla naturalne cechy drewna.

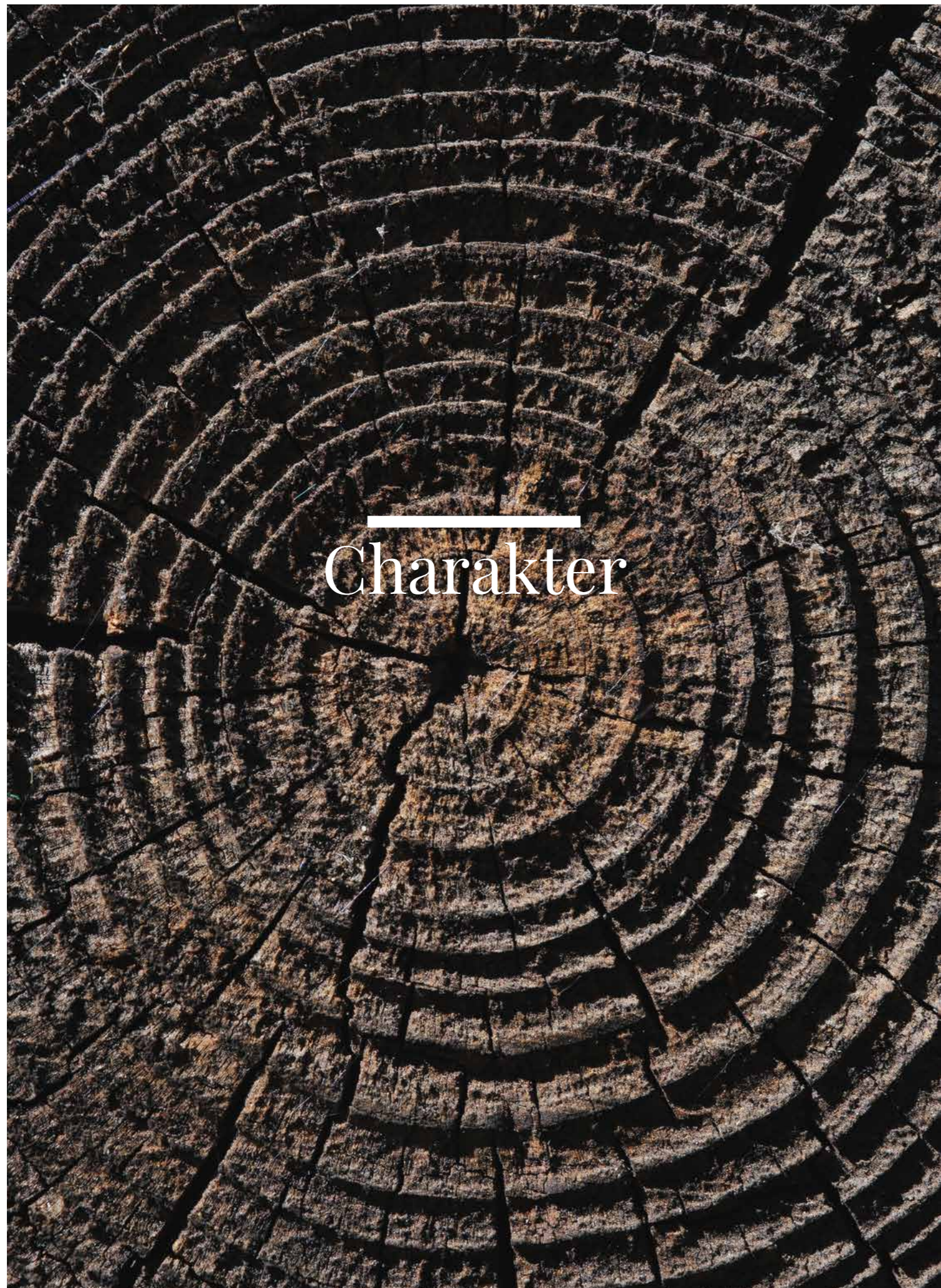


Dąb Azure Window
Molti

3WG000639

Natężenie cech drewna



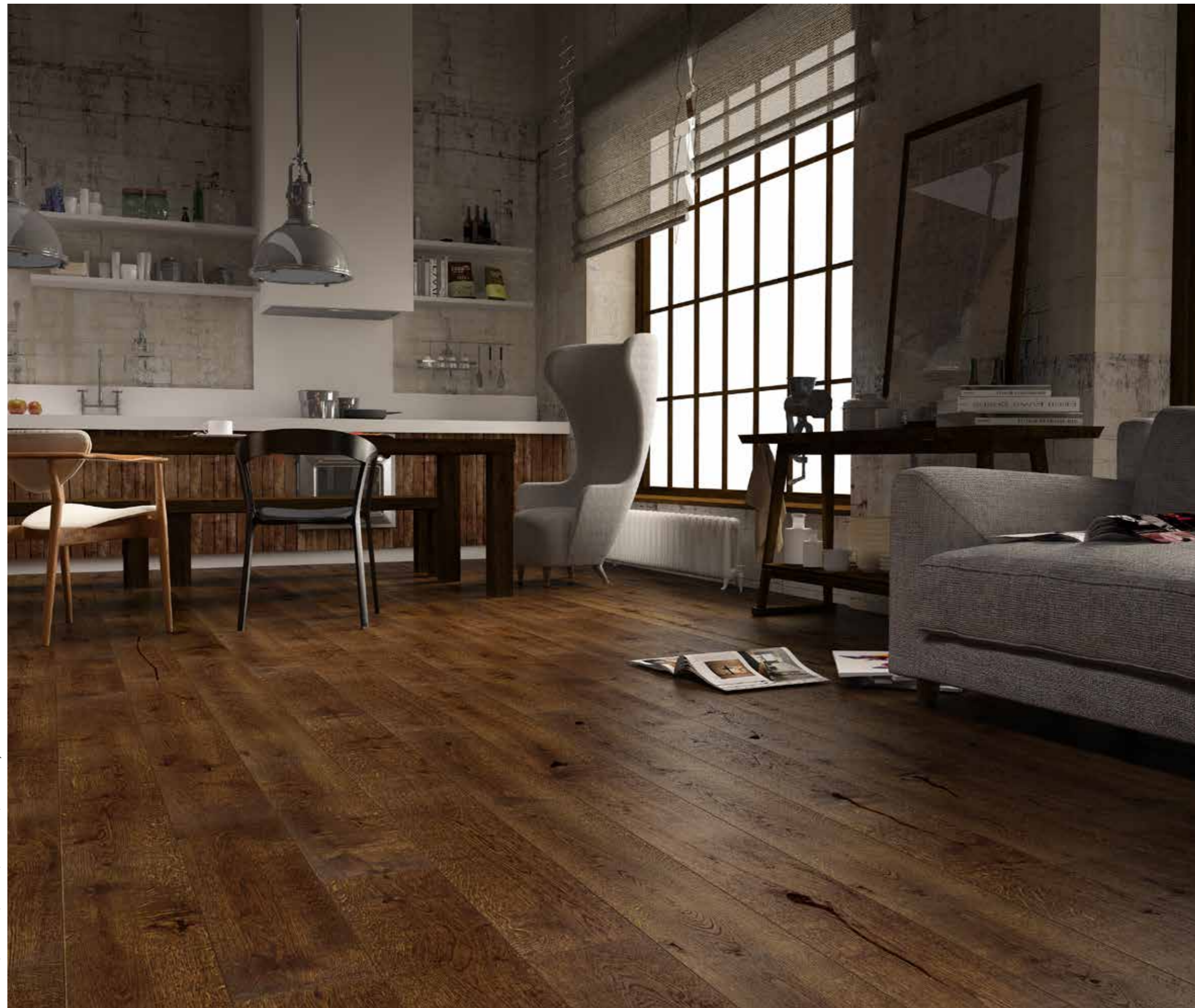


Charakter

Wydobyć głębnię

Ciemne podłogi to doskonały punkt wyjścia do tworzenia kontrastów.

Dobrze łączą się z jasnymi ścianami oraz kolorowymi dodatkami.



szer. 180 mm, dł. 2200 mm, faszowanie, szcztokowanie, lakier matowy

Podłoga 1-lamelowa w kolorze podwędzanego dębu. Charakter deski podkreślony szcztokowaniem. Całość zabezpieczona lakierem matowym.



Deski ciemne

Dąb Marsala
Grande

1WG000550

Natężenie cech drewna



barlinek.com



szer. 180 mm, dł. 2200 mm, szorstkowanie, lakier półmatowy

Deska charakteryzująca się wyraźnym usłojeniem i naturalnymi różnicami kolorystycznymi drewna. Całość barwiona w kolorze ciemnobrązowym, zabezpieczona lakierem półmatowym. Struktura drewna podkreślona zabiegiem szorstkowania.



Deski ciemne

Jesion Coffee
Grande

1WG000676

Natężenie cech drewna





Dzięki ciemnobrązowej barwie oraz 4-stronnej mikrofazie, dąb Nugat Piccolo przypomina podłogi tradycyjne. Drewno zabezpieczono lakierem matowym.



Dąb Nugat
Piccolo

1WG000729

Natężenie cech drewna





szer. 180 mm, dł. 2200 mm, fazowanie, szczerowanie, olej naturalny

Efekt postarzenia uzyskano poprzez naturalne spękania, szczerowanie deski oraz jej czterostronne fazowanie. Drewno wybarwione na ciemny kolor i zabezpieczone olejem naturalnym.



Deski ciemne

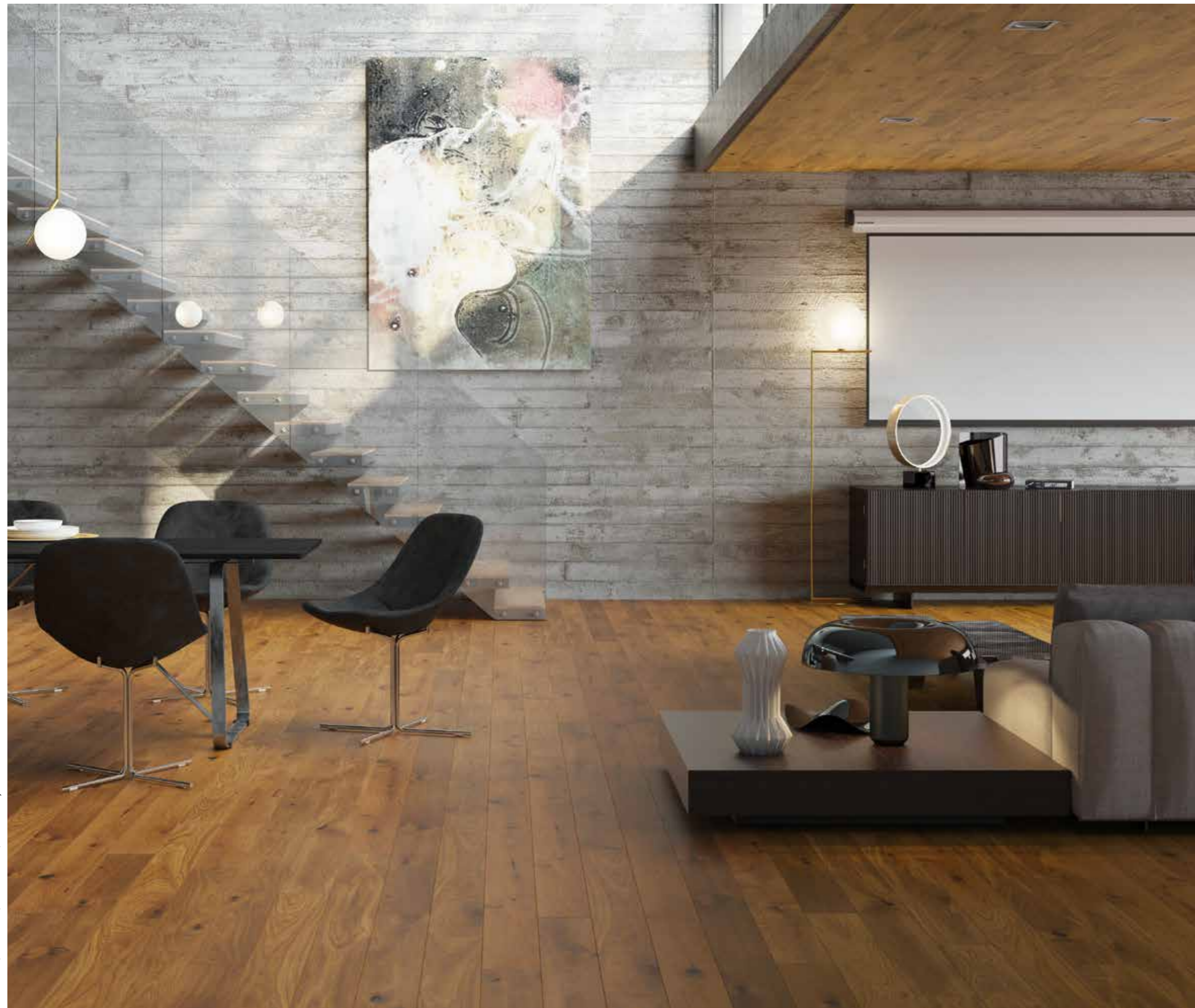
Dąb Porto
Grande

1WG000624

Natężenie cech drewna



barlinek.com



szer. 130 mm, dł. 2200 mm, mikrofazowanie, lakier matowy

1-lamelowa podłoga z dębu, pokryta lakierem matowym. Złotawy kolor przywodzi na myśl stare dębowe deski. Dodatkowo krawędzie podłogi fazowane z czterech stron.



Deski ciemne

Dąb Jaspis
Piccolo

1WG000269

Natężenie cech drewna



barlinek.com



szer. 130 mm, dł. 2200 mm, mikrofazowanie, szczotkowanie, lakier matowy

Podłoga dębowa w ciepłym kolorze antycznego brązu. Pokryta matowym lakierem. Strukturę drewna podkreślono poprzez szczotkowanie, zaś krawędzie desek poprzez mikrofazę. Podłoga w wersji 1-lamelowej.



Deski ciemne

Dąb Brown Sugar
Piccolo

1WG000304

Natężenie cech drewna



barlinek.com



szer. 155 mm, dł. 2200 mm, mikrofazowanie, szrotkowanie, olej naturalny

Produkt o mocno wyeksponowanych cechach drewna dębowego. 1-lamelowość powierzchni podłogi podkreślona fazowaniem. Rysunek sło i głębia barwy drewna uwydatnione dzięki szrotkowaniu i pokryciu naturalnym olejem w kolorze ciepłego brązu.



Deski ciemne

Dąb Azores
Medio

1WG000791

Natężenie cech drewna



barlinek.com



W pionie,
w skosie czy
poziomo.

Deska Barlinecka na ścianie

To doskonały efekt zgodny z trendami światowego designu. Dowolność aranżacji – na całej ścianie lub na wybranym fragmencie. Wyciszone, przytulne i ciepłe wnętrze, designerski element dekoracyjny i nietuzinkowy sposób wyeksponowania naturalnego piękna drewna.



Klips montażowy metalowy, pozwalający na szybki, bezpieczny i łatwy montaż każdej Deski Barlineckiej na ścianie.



Classico line

Klasa drewna sama w sobie

Naturalna podłoga ułożona w ponadczasowy wzór jodły francuskiej lub klasycznej pasuje do wnętrza w każdym stylu. Jodła Francuska nadaje pomieszczeniu eleganckiego charakteru. Jodła Klasyczna przeznaczona jest dla ludzi ceniących tradycję, a jednocześnie stawiających na nowoczesny design.



PURE line

Drewno w najczystszej postaci

Najwyższej jakości deski 1-lamelowe o szerokościach 180 mm i 155 mm, transparentne, lakierowane i olejowane. To ekskluzywna i najbardziej efektowna forma ekspozycji naturalnego piękna surowca.



DECOR line

Najnowsze trendy kolorystyczne

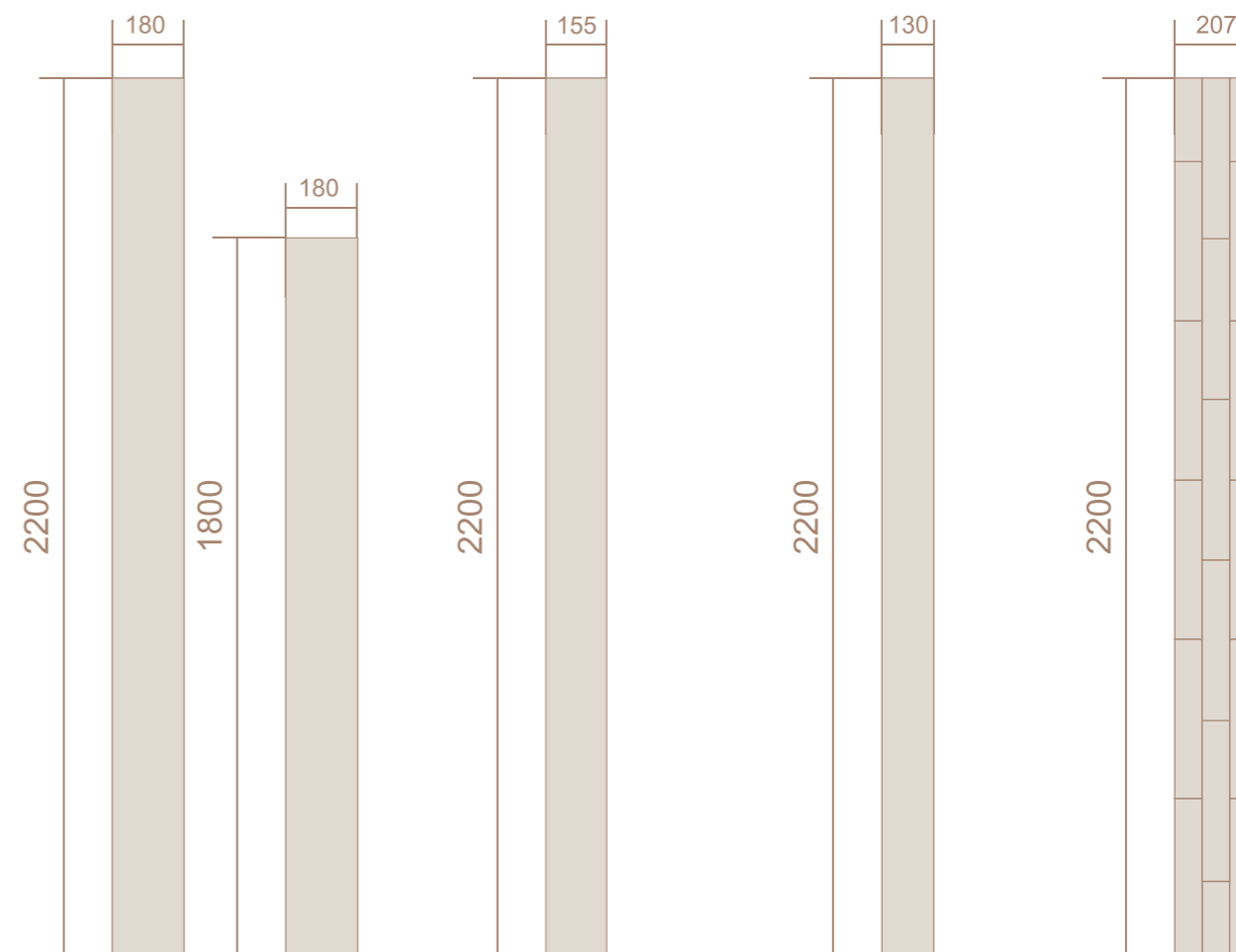
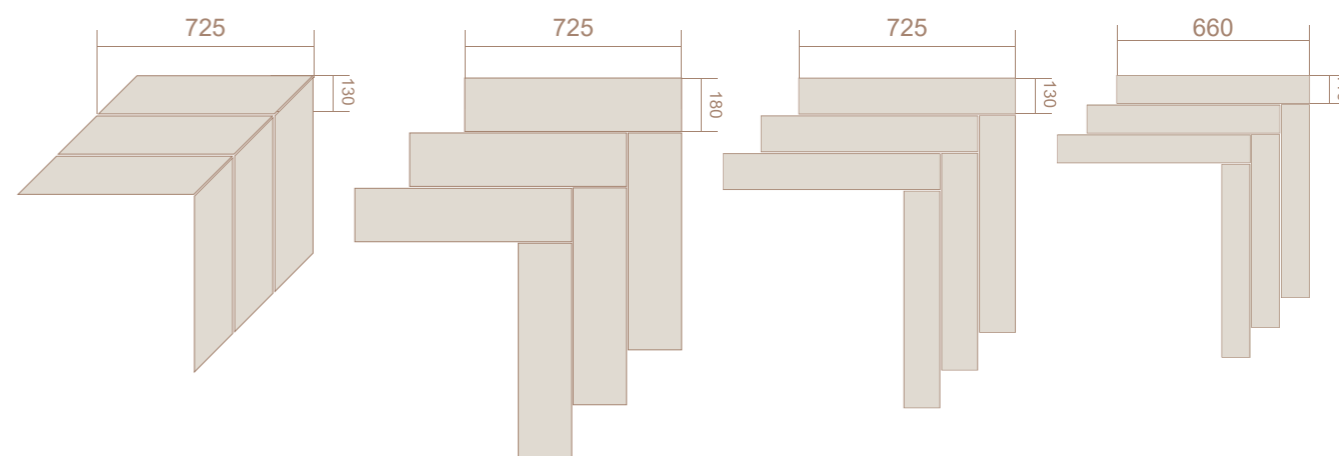
Dla tych, którzy cenią nowoczesny design i oryginalną kolorystykę. Deski o szerokości 180 mm i 155 mm barwione, w najmodniejszych odcieniach to idealne rozwiązanie dla poszukujących awangardowych rozwiązań.



Life line

Piękno drewna, bezkonkurencyjnie wytrzymałe

Deski 3-lamelowe o szerokości 207 mm, o wyjątkowej trwałości, którą zapewnia superodporny lakier – dwukrotny zwycięzca międzynarodowego testu odporności na ścieranie i plamy. LIFE to również deski 1-lamelowe o szerokości 130 mm.



GRANDE 180

Deski 1-lamelowe o szerokości 180 mm, długościach 2200 mm oraz 1800 mm. Deski o tych wymiarach znajdują się w seriach PURE oraz DECOR.

MEDIO 155

Deski 1-lamelowe o szerokości 155 mm i długości 2200 mm. Deski o tym wymiarze znajdują się w seriach PURE oraz DECOR.

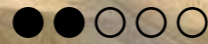
PICCOLO 130

Deski 1-lamelowe o szerokości 130 mm występują w długości 2200 mm. Deski o tym wymiarze znajdują się w serii LIFE.

MOLTI 207

Deski 3-lamelowe o szerokości 207 mm i długości 2200 mm. Deski o tym wymiarze znajdują się w serii LIFE.





Zróznicowana kolorystyka,
sęki zdrowe małe i średnie,
sęki wypełnione małe i średnie,
pęknięcia wypełnione,
biel krawędziowa, błyszcz



Dowolna kolorystyka,
sęki zdrowe małe, średnie i duże,
sęki wypełnione małe, średnie i duże,
pęknięcia wypełnione,
biel, błyszcz



Dowolna kolorystyka,
sęki zdrowe małe, średnie i duże,
sęki wypełnione małe, średnie i duże,
pęknięcia wypełnione,
biel krawędziowa, błyszcz

Nateżenie cech drewna

Bardzo duża ilość ●●●●●
Duża ilość ●●●●●
Średnia ilość ●●●●●
Mała ilość ●●●●●



Dowolna kolorystyka,
sęki zdrowe małe, średnie i duże,
sęki wypełnione małe, średnie i duże,
pęknięcia wypełnione,
biel, błyszcz,
wyrazisty rysunek przyrdzenny



Zróznicowana kolorystyka,
sęki zdrowe małe i średnie,
sęki wypełnione małe,
pęknięcia wypełnione,
biel krawędziowa, błyszcz



Zróznicowana kolorystyka,
sęki zdrowe małe i średnie,
sęki wypełnione małe i średnie,
pęknięcia wypełnione,
biel krawędziowa, błyszcz



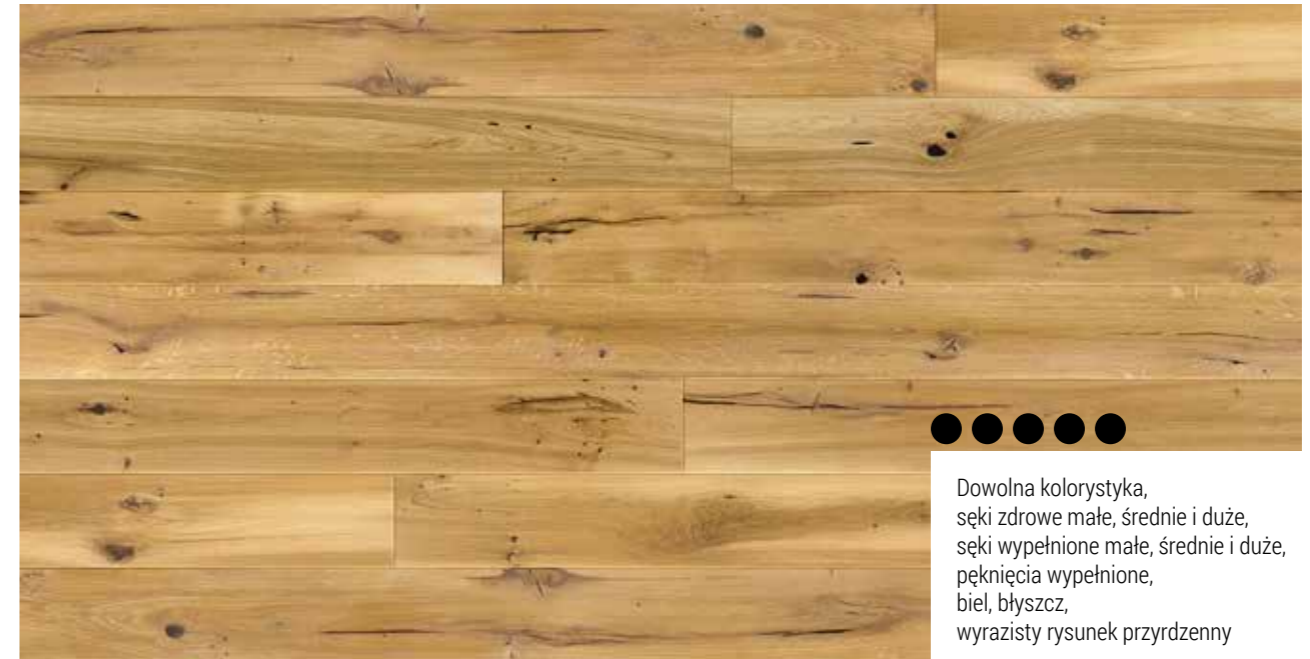
Dowolna kolorystyka,
sęki zdrowe małe, średnie i duże,
sęki wypełnione małe, średnie i duże,
pęknięcia wypełnione,
biel, błyszcz



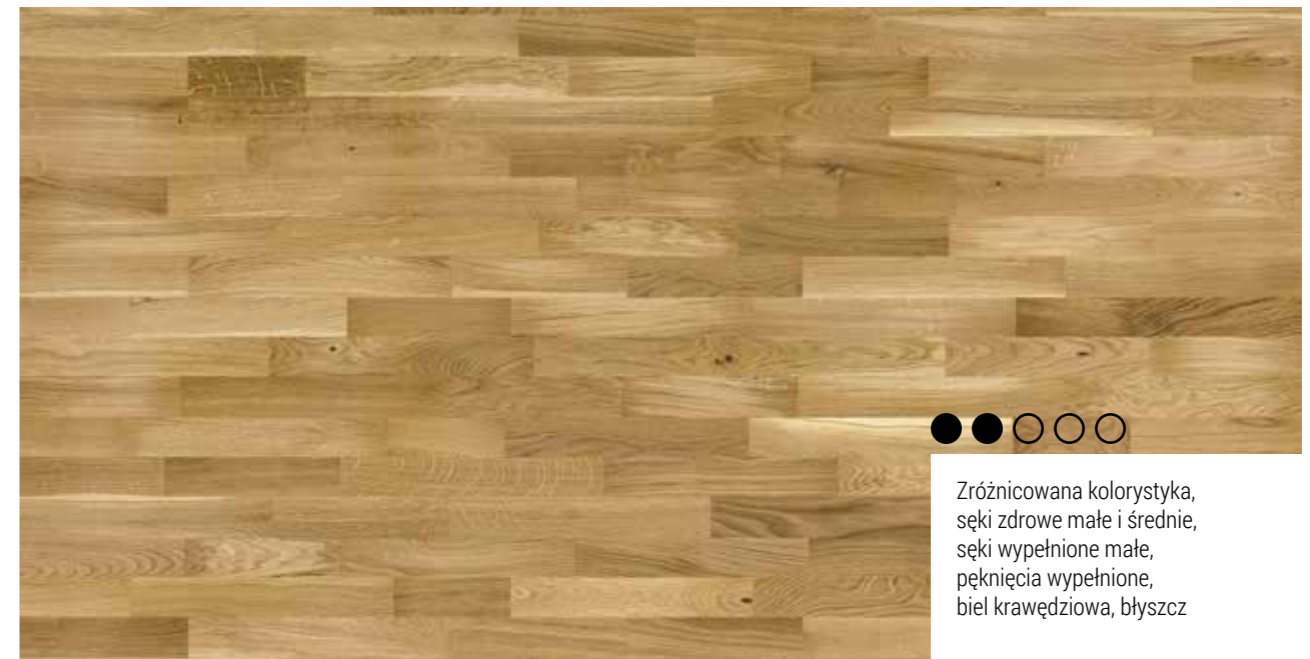
Dowolna kolorystyka,
sęki zdrowe małe, średnie i duże,
sęki wypełnione małe, średnie i duże,
pęknięcia wypełnione,
biel krawędziowa, błyszcz

Nateżenie cech drewna

Bardzo duża ilość ●●●●●
Duża ilość ●●●●●
Średnia ilość ●●●●●
Mała ilość ●●●●●



Dowolna kolorystyka,
sęki zdrowe małe, średnie i duże,
sęki wypełnione małe, średnie i duże,
pęknięcia wypełnione,
biel, błyszcz,
wyrazisty rysunek przyrdzenny



Zróznicowana kolorystyka,
sęki zdrowe małe i średnie,
sęki wypełnione małe,
pęknięcia wypełnione,
biel krawędziowa, błyszcz

Podłogi olejowane



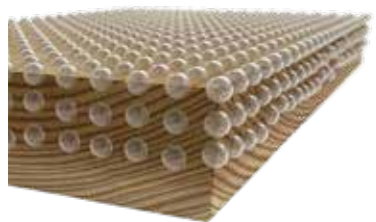
Olej naturalny

Wnika w pory drewna, impregnuje je przed wilgocią oraz uwypatnia naturalne cechy drewna.



Struktura oleju naturalnego

Proces wchłaniania oleju w strukturę. Olej utwardza się w połączeniu z tlenem.



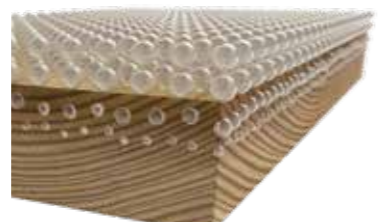
Olej UV

Tworzy ochronną powłokę olejową na powierzchni drewna, zwiększa odporność podłogi na zabrudzenia.



Struktura oleju UV

Utwardza się pod wpływem promieni UV.



Podłogi lakierowane



Lakiery UV

Wielowarstwowe pokrycie systemem lakierniczym utwardzanym promieniami UV, zabezpiecza podłogę, tworząc na niej powłokę chroniącą.



Lakier UV matowy

Podkreśla naturalny charakter podłogi drewnianej i głębię jej wzornictwa.



Lakier UV półmatowy

Pogłębia wrażenie przytulności i ciepła.

*Podana wartość przedstawia odporność lakieru na ścieranie. Badanie według normy E13696:2009 „Metody badań oznaczania elastyczności i odporności na ścieranie oraz udarności” Metoda badawcza spadający piasek Taber 12/16.

Wykończenie Deski Barlineckiej

7 000 obrotów*
najodporniejszy
lakier na rynku

The Best in Test!

Deska Barlinecka zwyciężyła w niezależnym teście jakości podłóg drewnianych Szwedzkiego Instytutu Przemysłowego. Nasza podłoga okazała się bardziej odporną na ścieranie i plamy niż podłogi czołowych europejskich producentów!

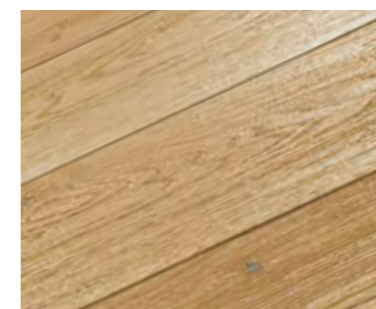
Superodporny Lakier Professional

Doskonale sprawdza się nawet w pomieszczeniach o dużym natężeniu ruchu. Zwycięzca szwedzkiego testu odporności na ścieranie. Wyniki testu potwierdzają również, że jest to lakier najbardziej odporny na plamy spożywcze m.in. z kawy, czerwonego wina.



Fazowanie

Polega na niewielkim ścięciu krawędzi desek, podkreśla ich zarys, przez co optycznie zwiększa rozmiary pomieszczenia.



Szczotkowanie

To nowoczesna metoda podkreślania naturalnego piękna usłojenia drewna i uwypatniania jego struktury. Faktura szczotkowanej podłogi jest wyczuwalna w dotyku.



Barwienie

Deski barwione powstają w wyniku pokrycia powierzchni desek lakierami lub olejami kolorowymi, a także bejcą uszlachetnioną i zabezpieczoną lakierem.

Układanie podłogi



Zestaw montażowy Standard

Zestaw montażowy to narzędzia niezbędne do ułożenia drewnianej deski warstwowej.

W skład zestawu wchodzi:

- metalowa łapa,
- drewniany dobijak.

ZEM001001



Dobijak profesjonalny profilowany

Używany przy montażu drewnianej deski warstwowej z każdym rodzajem zamka czołowego i wzdłużnego:

- wykonany z tworzywa sztucznego o dużej wytrzymałości,
- dobrze amortyzujący uderzenia młotka.

ZEM003002

Montaż w systemie pływającym na podkładach Fix Mat



FixMat SOUND 2,1SD

Trwała mata poliuretanowomineralna gr. 2,15 mm, zintegrowana z folią paroizolacyjną:

- idealna na systemy ogrzewania i chłodzenia podłogowego,
- ekologiczna - do 92% naturalne składniki,
- doskonale wycisza podłogę,
- twarda i trwała - chroni zamki desek przed uszkodzeniem,
- trudnopalna klasa BflS1,
- w zestawie z taśmą do połączeń maty.

Opakowanie: 7,5 m² - POD007001



Extreme 1.5

Profesjonalny podkład ekologiczny gr. 1,5 mm:

- chroni połączenia desek (wytrzymały na duże obciążenia),
- wycisza podłogę,
- idealny na ogrzewanie podłogowe (nie dotyczy podłóg Hybrydowych),
- nadaje się również do podłóg hybrydowych oraz SPC układanych w systemie pływającym.

Opakowanie: 10 m² - POD007002



Mata korkowa

Z naturalnego korka, trwała i elastyczna gr. 2 mm:

- dobra izolacja akustyczna,
- odporna na duże obciążenia (wysoka gęstość),
- łatwa i szybka w montażu.

Opakowanie: 10 m² - POD002001

Płyta podpodłogowa EKO

(różnej grubości – 3 mm; 4 mm; 5,5 mm; 7 mm)

– płyty z naturalnego włókna drzewnego:

- doskonały izolator termiczny (nie nadaje się na ogrzewanie podłogowe),
- bardzo dobrze wyrównuje nierówności podłoża do ok. 3 mm w zależności od grubości,
- dobra izolacja akustyczna,
- odporna na obciążenia.

Opakowanie: 9,32 m²:

plyta EKO 3,0 mm: POD001006

Opakowanie: 6,99 m²:

plyta EKO 4,0 mm: POD001003,

plyta EKO 5,5 mm: POD001001,

plyta EKO 7,0 mm: POD001002



Montaż w systemie klejowym



Klej na bazie polimeru hybrydowego Barkiet 1K 950

Profesjonalny jednoskładnikowy klej na bazie polimeru modyfikowanego silanem.

Elastyczny, mocna spoina, szerokie zastosowania, nie zawiera wody, ECT1Plus niskoemisyjny.

Przeznaczony do przyklejania wszelkiego typu podłóg drewnianych (w tym fabrycznie wykończonych podłóg warstwowych). Nadaje się na ogrzewanie podłogowe.

Opakowanie: 15 kg - KLJ001006



Grunt Barlinek 1G 950

Jednoskładnikowy grunt poliuretanowy przeznaczony do wzmocnienia podłoża:

- cementowych,
- anhydrytowych,
- betonowych.

Stosowany przed klejeniem Deski Barlineckiej przy użyciu kleju Barlinek 1K 950.

Nie zawiera rozpuszczalników.

Opakowanie: 5L - KLJ001007

Montaż Deski Barlineckiej



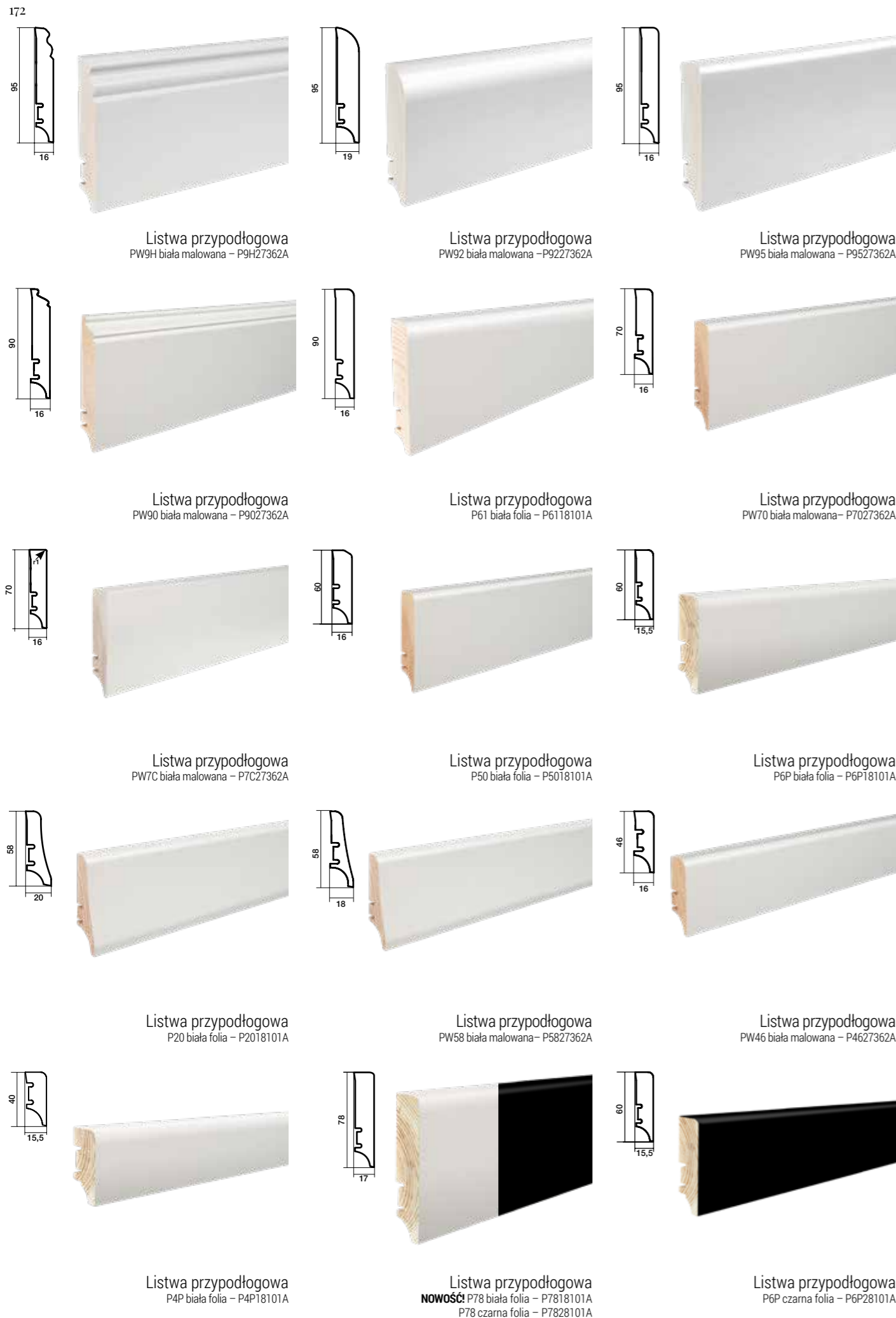
Zalety systemu pływającego

- Możliwość samodzielnego montażu, czyli prosta, tania i szybka instalacja.
- Możliwość układania na starych deskach podłogowych i nieodnowionych posadzkach.
- Podłoga gotowa do użytku natychmiast po instalacji.
- Możliwość prostej wymiany uszkodzonych desek.
- Możliwość ułożenia na ogrzewaniu podłogowym.

Zalety systemu klejowego

- Bardzo dobra izolacja akustyczna.
- Brak odgłosu stukania czy skrzypienia.
- Możliwość układania na dużych powierzchniach bez konieczności stosowania dylatacji.
- System montażu rekomendowany na ogrzewanie podłogowe.





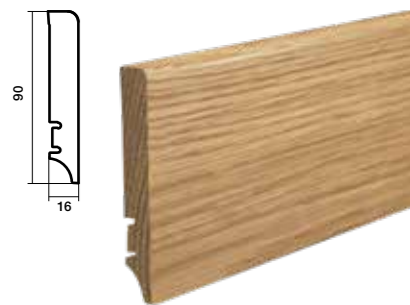
Listwy drewniane Elite

Seria Elite

To prestiżowa kolekcja naturalnych, drewnianych listew przypodłogowych, pokrytych bielą i czernią. Listwy te wspaniale komponują się z każdym rodzajem podłogi. Listwa biała rekomendowana jest do każdego rodzaju podłogi.

Można malować!





Listwa przypodłogowa
P61 Dąb lakier – P6101011A



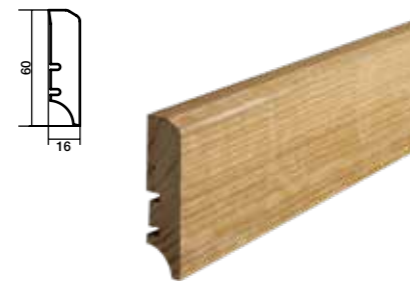
Listwa przypodłogowa
P78 Dąb lakier – P7801011A



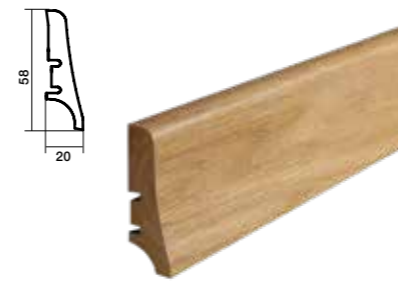
Listwa przypodłogowa
P30 Dąb lakier – P3001011A



Listwa przypodłogowa
P6P Dąb lakier – P6P01011A



Listwa przypodłogowa
P50 Dąb lakier – P5001011A



Listwa przypodłogowa
P20 Dąb lakier – P2001011A



Listwa przypodłogowa
P70 Dąb lakier – P7001011A
P71 Dąb lakier – P7101011B



Listwa przypodłogowa
P10 Dąb lakier – P1001011A



Listwa przypodłogowa
P4P Dąb lakier – P4P01011A

Listwy drewniane pełna oferta

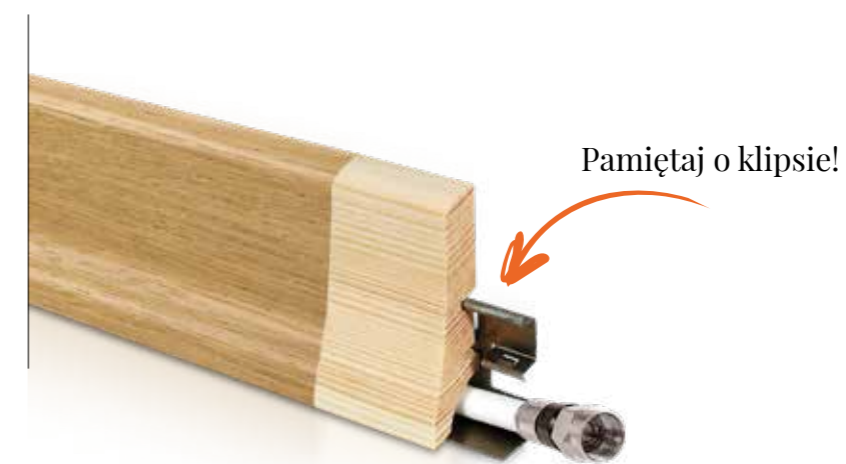
Niezbędne wykończenie

- Wykonane w 100% z drewna z zewnątrz oklejonego fornirem.
- Dostępne w wielu kształtach i wybarwieniach.
- Doskonała stabilność wymiarów.
- Trwałość dzięki zastosowaniu wysokogatunkowego drewna.
- Trwałe scalanie forniru z drewnianym rdzeniem listwy.
- Fabryczne zabezpieczenie powierzchni.

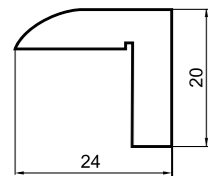
Klips do montażu listw przypodłogowych

Klips montażowy metalowy, pozwalający na szybki, bezpieczny i łatwy montaż każdej listwy przypodłogowej produkowanej przez Barlinek.

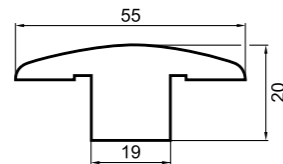
Biała - kolekcja ELITE Czarna - kolekcja ELITE	Dąb Gentle P50: P5001312A, P61: P6101312A, P6P: P6P01312A	Dąb Tender P50: P5001352A, P6P: P6P01351A	Jesion lakier biały P20: P2002031A, P50: P5002031A, P6P: P6P02031A	Dąb Sense P50: P5001332A, P6P: P6P01331A	Dąb Harmony P50: P5001342A, P61: P6101342A, P6P: P6P01342A
Dąb olej biały P20: P2001041A, P50: P5001041A	Dąb lakier biały P10: P1001031A, P20: P2001031A, P50: P5001031A, P61: P6101031A, P6P: P6P01031A	Dąb Touch P20: P2001242A, P50: P5001242A, P61: P6101242A, P6P: P6P01242A	Jesion lakier P10: P1002011A, P20: P2002011A, P50: P5002011A	Jesion lakier wysoki połysk P50: P5002081A	Dąb surowy P20: P2001121A
Dąb lakier P10: P1001011A, P20: P2001011A, P30: P3001011A, P50: P5001011A, P61: P6101011A, P70: P7001011A, P78: P7801011A, P4P: P4P01011A, P6P: P6P01011A	Dąb Kalambo P6P: P6P01492A	Dąb Ciemny P20: P2001072A, P6P: P6P01072A, P78: P7801072A	Dąb Excite P50: P5001302A, P6P: P6P01301A	Dąb Bigar P6P: P6P01472A	Dąb Mackay P6P: P6P01482A
Dąb Honey P20: P2001222A	Iroco lakier P20: P2012012A	Tali lakier P20: P2008012A, P50: P5008012A	Dąb Olive P50: P5001252A	Dąb Terra P20: P2001212A, P50: P5001212A, P6P: P6P01212A	Dąb Antic P20: P2001052A, P50: P5001051A
Jesion Hazelnut P50: P5002382A	Dąb Still P50: P5001422A, P6P: P6P01422A	Sapella lacquer P50: P5003011A	Jesion Coffee P20: P2002062A	Dąb Espresso P50: P5001022A	Wenge lakier P20: P2009012A



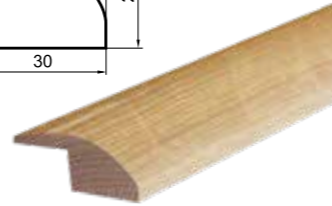
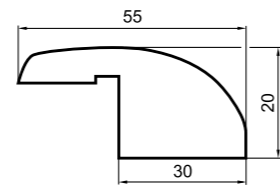
klips montażowy 15 sztuk: KLI001001
klips montażowy 50 sztuk: KLI001002



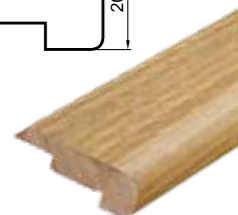
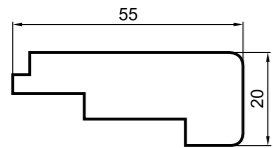
Listwa zakończeniowa



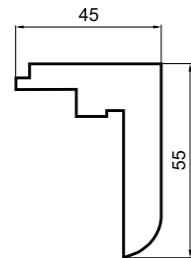
Listwa dylatacyjna



Listwa progowa



Listwa schodowa niska



Listwa schodowa wysoka

Listwy drewniane specjalne

W ofercie Barlinka znajdują się listwy specjalne do maskowania dylatacji, listwy schodowe, zakończeniowe czy progowe.



Podłogi pokryte olejami

Bieżąca pielęgnacja



MYDŁO WASH CARE

Skoncentrowany środek do mycia podłóg drewnianych z roślinnymi mydłami i naturalnymi dodatkami pielęgnacyjnymi. Czyści gruntownie, nie zostawia smug. Odświeża i chroni podłogę przed zabrudzeniami.

PRT004003

Okresowa pielęgnacja



WAX CARE PLUS

Płynny środek do zabezpieczenia i konserwacji drewna na bazie naturalnych surowców. Regularna konserwacja chroni powierzchnię drewna, regeneruje ją i konserwuje. Wydajność ok. 100-110 m²/1L.

PRT004005

Gruntowne czyszczenie



MAGIC CLEANER

Środek do intensywnego czyszczenia wszystkich powierzchni drewnianych, korkowych pokrytych olejem, woskiem lub lakierem.

PRT004004

Podłogi pokryte lakierem UV



PROTEKTOR KONCENTRAT

Skoncentrowany środek do mycia podłogi z naturalnymi dodatkami pielęgnacyjnymi. Czyści gruntownie nie zostawiając smug. Odświeża i chroni podłogę przed zabrudzeniami.

PRT001002



PROTEKTOR BLASK

Zabezpiecza nową podłogę na całej powierzchni oraz wszystkich połączeniach między deskami podłogi, chroniąc przed wnikaniem brudu i kurzu. Wydajność ok. 100 m²/1L.

PRT001001



PROTEKTOR KOMPLET

Płynny środek do czyszczenia wszystkich powierzchni drewnianych lakierowanych.

PRT001003

Pielęgnacja podłogi drewnianej

Piękna na lata!

Największymi wrogami drewnianych podłóg są woda i piasek. Czystość utrzymujemy poprzez zamiatanie, odkurzanie oraz okresowe przecieranie wilgotną (ale nie mokrą!) tkaniną. Zalecane jest używanie środków pielęgnacyjnych rekomendowanych przez producenta do poszczególnych rodzajów podłóg (olej naturalny, olej UV, lakier). Dla ochrony przed niszczącym działaniem piasku i wody, a w zimie również soli, przy wejściu do domu należy ułożyć maty ochronne.

Unikać chodzenia po podłodze w butach na obcasach. Cokoły, nogi oraz inne miejsca nacisku mebli na podłogę podkleić filcem (nie wolno mocować ich przy pomocy gwoździ). Podłogę pod fotelami biurowymi na kółkach zabezpieczyć ochronną matą podłogową. Nie jest zalecane układanie deski podłogowej na powierzchniach o podwyższonej wilgotności oraz narażonych na bezpośredni kontakt z wodą.





Barlinek S.A.

Al. Solidarności 36, 25-323 Kielce

tel.: +48 41 333 11 00

fax: +48 41 333 00 00

e-mail: info@barlinek.com.pl

barlinek.com



Za jedno opakowanie
sadzimy jedno drzewo



Ratujemy
sokoła wędrownego



Dąb „Bartek”
pod naszą opieką